

Samen de Omgevingswet eenvoudig werkbaar maken



O-Lab

Met de Omgevingswet wordt het wettelijk kader voor de leefomgeving vereenvoudigd. Maar de invoering vergt voor uw organisatie veel aanpassingen, zowel in inhoud als in processen en systemen. Hoe mooi zou het zijn als we samen kunnen werken aan oplossingen voor een effectieve invoering?

Sdu introduceert: het O-Lab. Samen met Sdu werkt u aan instrumenten en standaarden die het werken met de Omgevingswet gemakkelijker maken. Wij bieden kennis die uw organisatie een voorsprong geeft bij de invoering van de wet.

Kijk voor meer informatie op www.sdu.nl/o-lab

Sdu

Dit is het O-Lab

Wij nodigen u uit om deel te nemen aan het O-Lab. Hier doet u kennis op en wisselt ervaringen uit. Ook oefent u met de materie. Samen ontwikkelen we producten die bij uw organisatie passen, omdat u er zelf aan meegewerkt heeft.

MODULE
ROUTEPLANNER

MODULE
STROOMLIJNING
VERORDENINGSPROCES

MODULE
TOEPASBARE REGELS



Neem gratis deel aan het O-Lab en pak een voorsprong bij het invoeren van de Omgevingswet

Wat levert het u op:

- ✓ De meest actuele kennis rondom de Omgevingswet
- ✓ Inzicht in de noodzakelijke acties en keuzes die uw organisatie moet maken bij de invoering van de Omgevingswet
- ✓ Informatie, ervaringen en best practices die u kunt delen met collega's van andere organisaties
- ✓ Toegang tot onze kennistools
- ✓ Advies van onze experts en partners
- ✓ Instrumenten en standaarden die werkbaar zijn voor uw organisatie

Interesse?

Neem contact op Marc Stekelenburg.
m.stekelenburg@sdu.nl
06 10 53 32 80

Hoe werkt het?

Stap 1: U WORDT ONTWIKKELPARTNER

Uw organisatie wordt ontwikkelpartner. Deelname is gratis. Samenwerking in het O-Lab is maatwerk: u kiest zelf in welke vorm u deelneemt, hoeveel tijd u erin stopt en met welke collega's. Wij denken aan programmamanagers, juristen, beleidsmedewerkers en medewerkers uit de uitvoering (bijvoorbeeld de frontoffice). Het is niet belangrijk in welke fase van de invoering van de Omgevingswet uw organisatie verkeert.

Tussentijdse ervaringen en resultaten communiceren wij via onze kanalen zoals Sdu.nl of Gemeente.nu. Bijvoorbeeld in de vorm van interviews, whitepapers en updates.

Stap 2: U Kiest EEN OF MEER ONTWIKKELMODULES

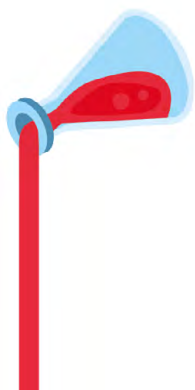
We hebben onze ontwikkelactiviteiten rondom de Omgevingswet georganiseerd in modules. U kiest voor deelname aan een of meer ontwikkelmodules. Wij zijn voortdurend met u op zoek naar nieuwe oplossingen die de Omgevingswet eenvoudig werkbaar maken. In de komende maanden voegen we ook nieuwe modules toe aan het O-Lab.

In het ontwikkelproces werken wij samen met u als (potentiële) gebruiker, maar ook met partners als hogescholen en softwareleveranciers. Sdu werkt marktneutraal.

Stap 3: U NEEMT DEEL AAN DE DESIGNSPRINTS

Bij de modules werken wij in designsprints conform de design thinking-methodiek. In de sprints werken wij met u snel en effectief in een aantal stappen (probleemstelling, oplossing, prototype en testen) aan een nieuw instrument en standaarden.

Maandelijks organiseren wij 1-2 uur durende online sessies per module. Verder bieden wij u een inlog op onze ontwikkelomgeving. U kunt meekijken op door u gekozen momenten en feedback geven op het ontwikkelproces, bijvoorbeeld op prototypes en templates.





Module Routeplanner

De Omgevingswet is instrumenteel opgezet rond de beleidscyclus. Bij de inwerkingtreding van de Omgevingswet wordt de sectorale benadering uit het oude omgevingsrecht losgelaten. Hierdoor is het een hele puzzel om de juridisch relevante artikelen snel terug te vinden.

Prof. Frans Tonnaer heeft de Routeplanner ontwikkeld waarin de gehele regelgeving met elkaar in verband is gebracht. De Routeplanner is opgebouwd als een netwerk met diverse centrale wetsartikelen als knooppunten. Hierin komen regels rond inhoudelijke thema's op sectorale basis bijeen. Wij staan met u voor de uitdaging om de Routeplanner in een instrument te vertalen waarmee u artikelen snel terug kunt vinden.

WERKWIJZE

In onze online bijeenkomsten behandelen wij samen met Prof. Frans Tonnaer een aantal door u in te brengen juridische praktijkvoorbeelden/casus. Deze werken wij samen uit conform het nieuwe wettelijke systeem. Wij hanteren daarbij de Routeplanner. Al werkende vertalen we de Routeplanner in een bruikbaar instrument.

VOOR WIE?

Juristen en beleidsmedewerkers van gemeenten, omgevingsdiensten en waterschappen.



Module

Stroomlijning verordening- processen

In de praktijk blijkt dat er veel verschillen zijn tussen gemeenten bij het proces van totstandkoming, aanpassen en uitvoeren van verordeningen. Door de Omgevingswet moeten veel bepalingen in verordeningen overgeheveld worden.

De ene gemeente werkt met Word-documenten en PDF's die ad hoc vertaald worden naar de uitvoering. Elders zijn het gestroomlijnde en geautomatiseerde processen. Andere gemeenten werken samen met een externe leverancier voor aanpassingen en sturen raadbesluiten of complete PDF's mee ter verwerking. Communicatie van de nieuwe verordening vindt plaats via officiële bekendmakingen. Interne communicatie is vaak laat of blijft achterwege, zeker bij 'kleine' wijzigingen.

Wat zijn best practices? Wat zijn obstakels? Worden wijzigingen doorgevoerd op bestaande verordeningen, of grijpt men steeds terug naar de modelverordeningen? En hoe worden bestaande verordeningen straks geïntegreerd in het toekomstige Omgevingsplan? Hoe blijft men in de organisatie op de hoogte van alle wijzigingen? Hoe sluit de 'voorkant' van uw organisatie aan op de 'achterkant' met een tijdige signalering?

Met andere woorden hoe houdt je het verordeningproces 'in control', nu en in de toekomst.

WERKWIJZE

In een aantal online bijeenkomsten kijken wij met u naar het verordeningproces. Wat gaat goed, wat kan beter? Met welke (potentiële) instrumenten houdt u het verordeningproces 'in control'?

VOOR WIE?

Juristen, beleidsmedewerkers en medewerkers in de uitvoering van gemeenten, omgevingsdiensten en waterschappen die verantwoordelijk zijn voor het opstellen van verordeningen.



Module Toepasbare regels

Gemeenten zijn onder de Omgevingswet verplicht om voor aanvragen zoals een melding of een verzoek voor een vergunning, toepasbare regels aan te leveren over de lokale indieningsvereisten. Doel van de regels is de verbetering van de digitale dienstverlening aan inwoners en bedrijven.

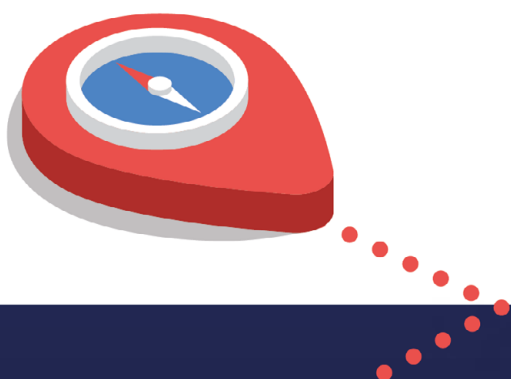
Hoe zorgt u ervoor dat u dit op een snelle en simpele wijze kunt realiseren? Zodanig dat de juridische en toepasbare regels op elkaar aansluiten en blijven aansluiten? En dat het resultaat toegankelijk is voor inwoners en ondernemers, met eenduidig en consistent taalgebruik? Hoe vult u de lege huls van de regelsoftware? Gaat u gebruikmaken van de kant-en-klare standaardregels of past u maatwerk toe?

WERKWIJZE

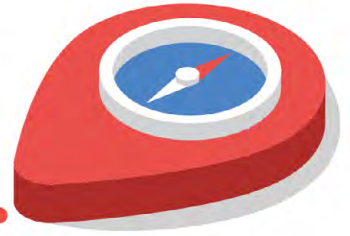
In een aantal online bijeenkomsten behandelen wij met u bovenstaande vragen. Hoe pakt u het ontwikkelen van toepasbare regels concreet aan en welke instrumenten, informatie en ondersteuning helpen u daarbij? Deelnemers delen daarbij hun best practices. Wij werken tevens samen aan een standaard collectie van toegankelijke regels die geschikt is voor alle gemeenten.

VOOR WIE?

Juristen en beleidsmedewerkers van gemeenten, omgevingsdiensten en waterschappen in alle fasen van het opstellen van toepasbare regels.



Met Sdu op weg naar de Omgevingswet



Sdu maakt wetten en regels begrijpelijk, zowel voor medewerkers als voor inwoners en bedrijven. Wij helpen bij het stroomlijnen van interne en externe informatiestromen. Sdu biedt u informatie op maat: van informerend tot de uiteindelijke toepassing van de Omgevingswet.

Kennisbank VIND Omgevingszaken

biedt u praktijkgerichte thematische uitleg op de wet- en regelgeving, inclusief een vooruitblik naar de Omgevingswet. De kennisbank bevat ook het overgangsrecht en alle relevante jurisprudentie. De handige zoekmachine, tools en werkprocessen besparen u tijd. Uniek is de Eigen beleid-tool waarmee u snel en eenvoudig uw lokale beleid kunt opnemen en terugvinden in VIND Omgevingszaken. Zo beschikt u over één online informatiebron voor landelijke én lokale vakinformatie.

Voor wie? Vergunningverleners en beleidsmedewerkers bij gemeenten.

VIND Antwoord

ondersteunt uw frontoffice bij de gemeentelijke dienstverlening. Producten en diensten veranderen door de nieuwe Omgevingswet. Het is voor uw gemeentelijke dienstverlening cruciaal dat uw digitale kanalen de actuele en wettelijk juiste omschrijvingen van uw producten en diensten toont. Met de producten- en dienstencatalogus (PDC) van VIND Antwoord communiceert u juridisch correct en in begrijpelijke taal. Zo weet u zeker dat u alle inwoners en ondernemers altijd goed en snel kan voorzien van de juiste informatie.

Voor wie? Frontoffice, Klant Contact Centrum (KCC), webredactie en communicatiemedewerkers.

VIND Informatiemanagement

helpt u om grip te krijgen op uw gehele informatiehuishouding. De Omgevingswet brengt veel nieuwe processen met zich mee. Met VIND Informatiemanagement heeft u een overzicht van

alle werkprocessen binnen uw organisatie. En heeft u de zekerheid dat deze voor de gehele organisatie zijn vastgelegd en geborgd. Ook worden wijzigingen in de wet- en regelgeving automatisch meegenomen. Hierdoor zijn uw werkprocessen altijd compliant.

Voor wie? Informatieveiligheid managers, IT-managers, CISO's, functioneel beheerders en DIV-medewerkers.

Kennisbank Decentrale Regelgeving (KDER)

biedt u een compleet overzicht van alle oude en huidige modelverordeningen, inclusief commentaren en ledenbrieven van de VNG. Met de komst van de Omgevingswet moeten veel verordeningen aangepast worden. KDER bevat belangrijke links met de Staalkaarten van de VNG en actuele ervaringen uit de praktijk met het aanpassen van de verordening. Met de vergelijkingstool vergelijkt u uw eigen verordeningen met de modelverordeningen en verordeningen uit andere gemeenten. Dat scheelt veel kostbare uitzoektijd!

Voor wie? (Gemeente)juristen die verantwoordelijk zijn voor gemeentelijke verordeningen.

OpMaat Omgevingsrecht

ondersteunt u in de dagelijkse rechtspraktijk met alle relevante wet- en regelgeving, jurisprudentie en actualiteit. Compleet met officiële publicaties en Europese richtlijnen en verordeningen. Maar ook met vele juridische praktijkartikelen die relatie hebben met de fysieke leefomgeving. Vanaf begin 2021 inclusief commentaren Omgevingswet.

Voor wie? Juridisch medewerkers en juridisch adviseurs.

Kijk voor meer informatie op www.sdu.nl/o-lab

Sdu